



あらゆる・いんさつ・デジタルカラープレス
スズキ美術印刷株式会社

SUZUKI
BIJUTSU

since1912

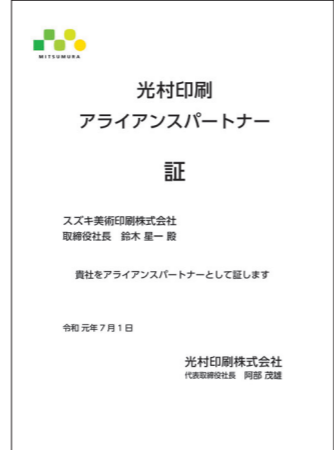


印刷を通して、
地域社会に奉仕する。

八王子・南町で111年



令和6年度 2024年度 八王子市 検診ガイド	
医療機関に直接「予約する」がん検診	
胃がん内視鏡検診	50歳以上 検診料3,080円 ※検診料は、検診料(検診料)と検診料(検診料)の合計です。
肺がん検診	40歳以上 検診料1,100円 ※検診料は、検診料(検診料)と検診料(検診料)の合計です。
大腸がん検診	40歳以上 検診料880円 ※検診料は、検診料(検診料)と検診料(検診料)の合計です。
検診	40歳以上 検診料2,200円 ※検診料は、検診料(検診料)と検診料(検診料)の合計です。
検診	20歳以上 検診料1,100円 ※検診料は、検診料(検診料)と検診料(検診料)の合計です。
令和6年(2024年)5月13日から翌年1月30日まで 令和7年(2025年)6月1日から翌年1月31日まで	
※検診料は、検診料(検診料)と検診料(検診料)の合計です。	



「いんさつ」の果たす働きを大切にします

「あらゆる・いんさつ」をモットーに業務に領域をたてず
常に最高の品質を追求し、技術の研磨に努力し、信頼を築き
印刷を通して、地域社会に奉仕する企業を目指しています。

- 商業印刷
 - 美術、書籍印刷
 - 広報、機関誌印刷
 - 証券印刷、フォーム印刷
 - 帳票印刷、事務用品
- PR、販促用広告宣伝ツールの企画・制作
画集、写真集、記念誌の安価な編集出版
コミュニケーションを大切に斬新な編集・企画
偽造防止を付加したセキュリティ品質
使いやすさの作業効率と低価格コストを実現

いつの時代も「会心」のものづくりを大切にします

■会社の沿革

1912 鈴木繁蔵 八王子南町に「鈴木石版印刷所」を創業。のちに「スズキ印刷所」と改称。
(明治45)



1953 「スズキ美術印刷株式会社」を設立。鈴木真蔵 取締役社長に就任。
(昭和28)



1961 南町本社新社屋工場建設
(昭和36)

1970 3階建、新オフセット工場を建設。ハイデルベルグ社4/6半裁機を導入し、オフセット化を推進。
(昭和45)

1976 八王子市川口町に配送センターを建設。
(昭和51)

1981 八王子市大和田町一丁目に新社屋大和田事業所を建設。
(昭和56)

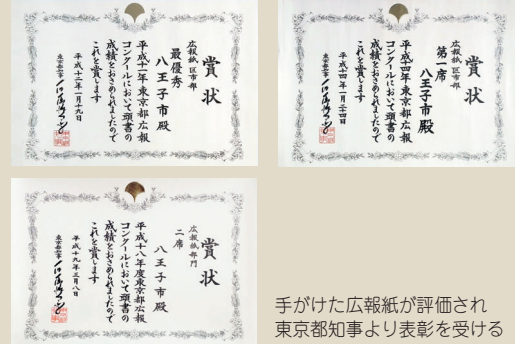
1990 鈴木星一 取締役社長に就任。
(平成2)

1991 八王子市大和田町二丁目に大和田倉庫を建設。
(平成3)

1993 南町本社改築工事完成。ハイデルベルグ社スピードマスター菊版両面機導入。
(平成5)

1996 南町敷地内に、新社屋工場を建設。業務の一切を大和田事業所より移動し、稼動。
(平成8)

1997 デジタルカラープレスのシステムを構築。
(平成9)



手けた広報紙が評価され東京都知事より表彰を受ける

2002 創業90周年
(平成14) 品質ISO9001(2000)の認証取得。

2005 品質ISO9001(2000)の登録更新再承認。
(平成17)

2008 品質ISO9001(2008)の登録更新再承認。
(平成20)

2011 品質ISO9001(2008)の登録更新再承認。
(平成23)

2012 創業100周年
(平成24)

2014 品質ISO9001(2011)の登録更新再承認。
(平成26)

2017 日本検査キューエイ株式会社よりマネジメントシステム永年登録の表彰状を受賞
(平成29) 品質ISO9001(2015)の登録更新再承認。ISO9001:2015/JISQ9001:2015への移行を完了。

2020 品質ISO9001(2015)の登録更新再承認。
(令和2)

2022 創業110周年
(令和4) コニカミノルタ社 AccurioPress C12000 導入。



■会社の概要

代表者 取締役社長 鈴木星一
創業 明治45年7月1日
設立 昭和28年6月1日
資本金 1,000万円
事業所 ●本社



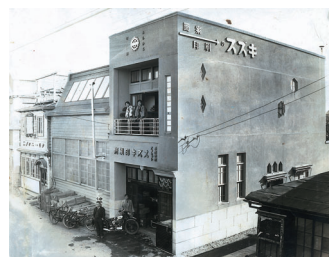
社名「和不同」

〒192-0072 東京都八王子市南町9番8号
TEL.042-626-2600(代表) FAX.042-626-2150

- 営業品目
- ポスター、カタログ、パンフレット、チラシ、カレンダー、ダイレクトメール、会報、広報、機関誌、新聞、写真集、絵画集、記念誌、年史、書籍、自分史、マニュアル、ラベル、ステッカー、シール、その他一般印刷物
 - 証券、プリペイドカード、磁気カード等
 - 伝票、事務用品等
 - ダンボール、紙器、包装紙
 - ポリレジ袋、カサポリ袋、ゴミ袋等包装資材の販売



昭和9年当時 スズキ石版印刷所



昭和10年当時 スズキ印刷所



昭和36年当時 スズキ美術印刷



昭和56年当時 大和田事業所



高品質を標準化

「信頼」の感動を大切にします

21世紀に活躍する企業として

今世紀も はやくも二十余年が過ぎました。

おかげさまでスズキ美術印刷は2023年7月に創業111周年を迎えました。

今日を迎えることが出来たのは永年にわたるお客様やお取引先の皆様はじめ、多くの皆様方からのご愛顧ご支援の賜物と心より有難く厚くお礼申し上げます。

創業者 鈴木繁蔵の石版印刷から始まった弊社の事業も活字、オフセットの時代を経てデジタルカラープレスそしてオンデマンド印刷の時代に移り変わってまいりました。

いかなる時代においても「あらゆる・いんさつ」をモットーに業務に領域をたてず、常に最高の品質を追求し、技術の研磨に努力し、信頼を築き、「印刷を通して地域社会に奉仕する」企業を目指してまいりました。

2002年に取得いたしました品質 I S O 9001も20年を経過、2017年に新規格JISQ9001:2015への移行承認を受け、更なる品質の向上に貢献しております。

私たちスズキ美術印刷は21世紀に活躍すべく、「印刷が果たす役割を大切に」常に高品質、低価格、短納期を追究し、皆様のパートナーに相応しい企業として努力してまいります。

今後とも倍旧のお引き立て、ご支援、ご鞭撻を賜りますよう、よろしくお願い申し上げます。

スズキ美術印刷株式会社
取締役社長 鈴木星一

あらゆる・いんさつ・デジタルカラープレス

スズキ美術印刷株式会社 — 八王子・南町で111年



since 1912



目指します
更なる品質向上 — いんさつ 夢ランナー!

スズキ美術印刷株式会社の子会社

since 1991

アドバイジング・プリプレス
SBI 株式会社 エスビーアイ

〒192-0072 東京都八王子市南町9番8号